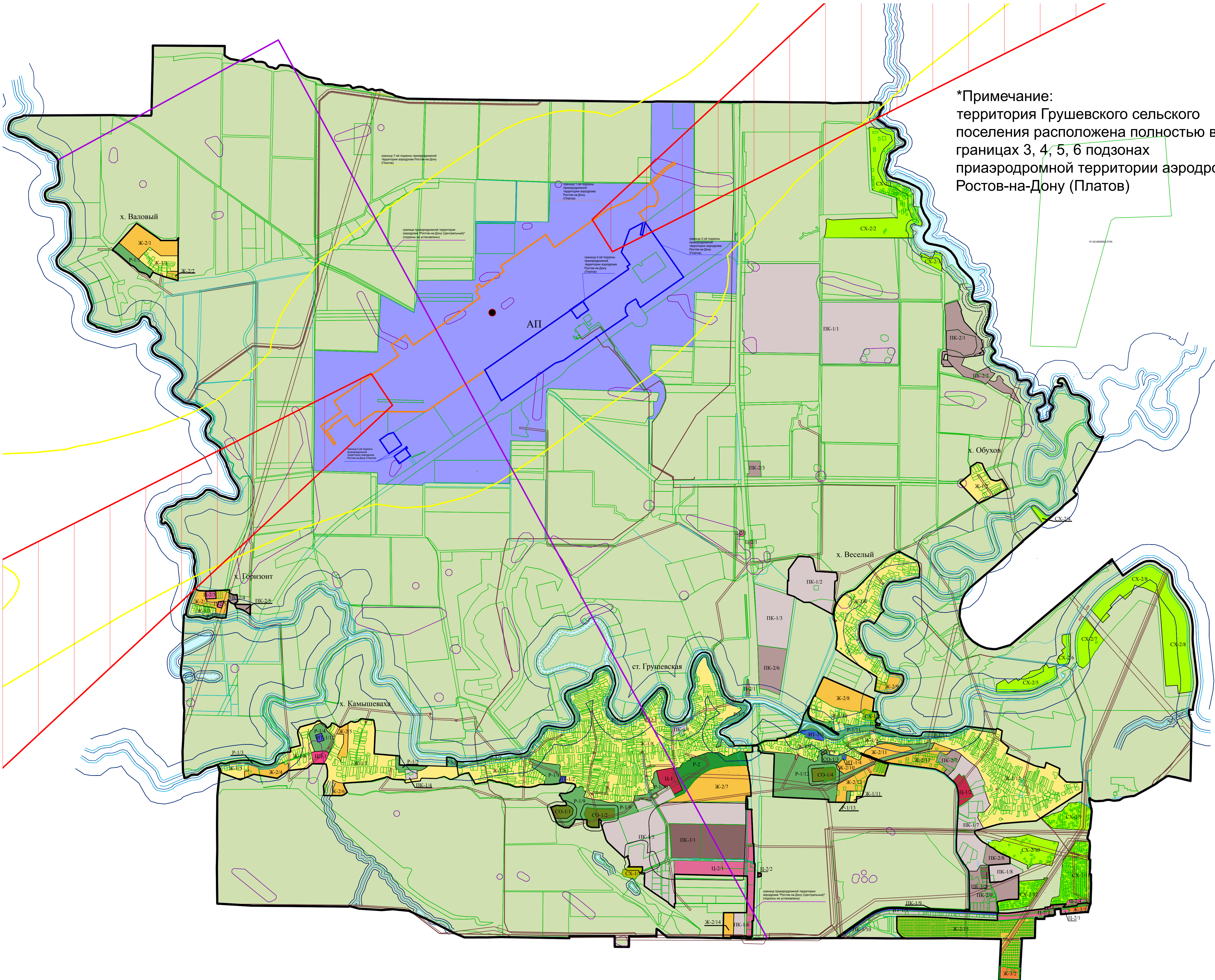


ПРАВИЛА ЗЕМЛЕПОЛЬЗОВАНИЯ И ЗАСТРОЙКИ ГРУШЕВСКОГО СЕЛЬСКОГО ПОСЕЛЕНИЯ
АКСАЙСКОГО РАЙОНА РОСТОВСКОЙ ОБЛАСТИ
Карта градостроительного зонирования Грушевского сельского поселения, М 1:25 000



Условные обозначения:

- Граница сельского поселения
- Граница населенного пункта

Территориальные зоны:

Общественно-деловые зоны:

- ЦД-1. Зона делового центра
- Ц-1/1, Ц-1/2. Зона обслуживания и деловой активности местного значения
- Ц-2/1, Ц-2/2, Ц-2/3, Ц-2/4, Ц-2/5. Зона деловой, производственной активности и обслуживания вдоль дорог федерального и регионального значения

Жилые зоны:

- Ж-1/1, Ж-1/2, Ж-1/3, Ж-1/4, Ж-1/5, Ж-1/6, Ж-1/7, Ж-1/8, Ж-1/9, Ж-1/10, Ж-1/11, Ж-1/12. Зона существующей индивидуальной жилой застройки
- Ж-2/1, Ж-2/2, Ж-2/3, Ж-2/4, Ж-2/5, Ж-2/6, Ж-2/7, Ж-2/8, Ж-2/9, Ж-2/10, Ж-2/11, Ж-2/12, Ж-2/13, Ж-2/14, Ж-2/15. Зона развития индивидуальной жилой застройки
- Ж-3/1, Ж-3/2. Зона развития смешанной жилой застройки

Зоны специального назначения:

- СО-1/1, СО-1/2, СО-1/3, СО-1/4. Зона кладбищ

Производственные и коммунальные зоны:

- ПК-1/1, ПК-1/2, ПК-1/3, ПК-1/4, ПК-1/5, ПК-1/6, ПК-1/7, ПК-1/8, ПК-1/9, ПК-1/10. Зона производственно-коммунальных объектов V класса вредности
- ПК-2/1, ПК-2/2, ПК-2/3, ПК-2/4, ПК-2/5, ПК-2/6, ПК-2/7, ПК-2/8, ПК-2/9. Зона производственно-коммунальных объектов IV класса вредности
- ПК-3/1, ПК-3/2. Зона производственно-коммунальных объектов III класса вредности

Природно-рекреационные зоны:

- Р-1/1, Р-1/2, Р-1/3, Р-1/4, Р-1/5, Р-1/6, Р-1/7, Р-1/8, Р-1/9, Р-1/10, Р-1/11, Р-1/12, Р-1/13. Зона скверов
- Р-2. Зона рекреационно-природных территорий

Зоны инженерной и транспортной инфраструктуры:

- ИТ-1/1, ИТ-1/2, ИТ-1/3, ИТ-1/4, ИТ-1/5. Зона инженерно-транспортной инфраструктуры
- АП. Зона аэропортового комплекса "Платов"

Сельскохозяйственные зоны:

- СХ-1/1, СХ-1/2. Зона объектов и производств агропромышленного комплекса
- СХ-2/1, СХ-2/2, СХ-2/3, СХ-2/4, СХ-2/5, СХ-2/6, СХ-2/7, СХ-2/8, СХ-2/9, СХ-2/10, СХ-2/11, СХ-2/12. Зона садоводства

Земли покрытые поверхностными водами

Сельскохозяйственные угодья

Зоны с особыми условиями использования:

Границы территорий объектов культурного наследия:

- Граница территории объекта культурного наследия

Санитарно-защитная зона предприятий, сооружений и иных объектов

Водоохранные зоны:

- Водоохранная зона

Прибрежные защитные полосы:

- Прибрежная защитная полоса

Береговые полосы:

- Береговая полоса

Охранная зона инженерных коммуникаций:

- Охранные зоны объектов инженерной инфраструктуры, в том числе линейных объектов инженерной инфраструктуры

Приаэродромная территория:

- граница 7-ой подзоны приаэродромной территории аэродрома Ростов-на-Дону (Платов)
- граница 2-ой подзоны приаэродромной территории аэродрома Ростов-на-Дону (Платов)
- граница 1-ой подзоны приаэродромной территории аэродрома Ростов-на-Дону (Платов)
- граница приаэродромной территории аэродрома "Ростов-на-Дону (Центральный)" (подзоны не установлены)
- Контрольная точка аэропорта
- граница полосы воздушного подхода

							0158300034500000170001/2020-1133
							Внесение изменений в правила землепользования и застройки Грушевского сельского поселения Аксайского района Ростовской области
Им.	Вкл. в	Лист	Масш.	Подпись	Дата		
Проверил:	Составил:					Масштаб:	Лист
Разработ.	Тимченко					1:25 000	Листов
						Карта градостроительного зонирования Грушевского сельского поселения	Ростовский филиал АО "Ростовинформационник - Федеральное БТИ"